



# Les services aériens à Rouyn-Noranda

## *L'aviation, outil de développement d'hier à demain*

Denis Charron, directeur général







# L'aviation, outil de développement

## *Rouyn-Noranda : Berceau de l'aviation commerciale canadienne*

- Premier district minier canadien utilisant massivement l'avion pour la prospection minière.





# L'aviation, outil de développement

## *Rouyn-Noranda : Berceau de l'aviation commerciale canadienne*

- Pionnier dans les services de poste aérienne.





# L'aviation, outil de développement

## *Le lac Osisko : une base d'hydravions achalandée*

- Laurentide Air Service
- Northern Air Service
- Fairchild Transport
- General Airways (1924-1950)





# Les débuts de l'aéroport de Rouyn-Noranda

## *Survol historique*

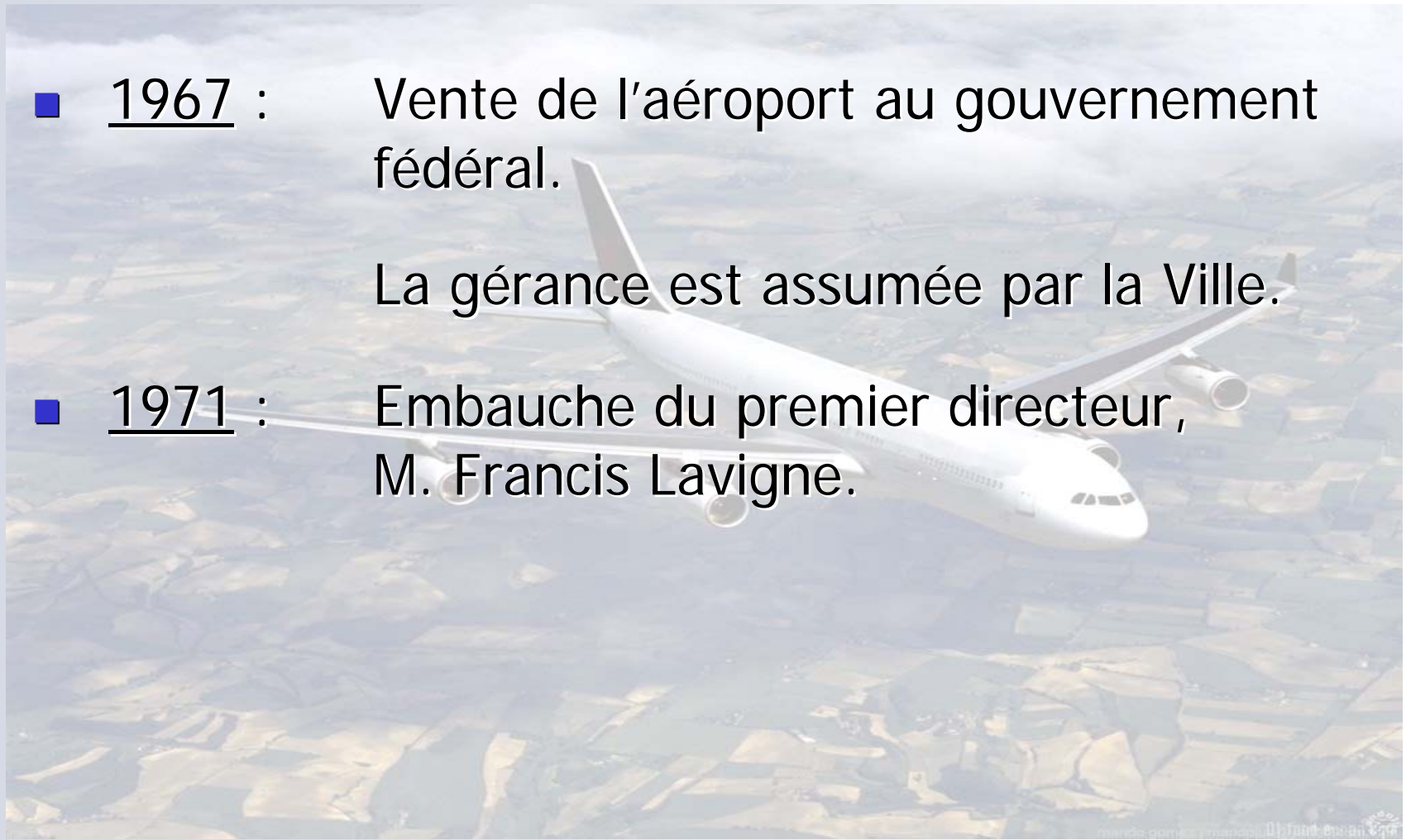
- Juillet 1949 : Construction d'une première piste.





# Les débuts de l'aéroport de Rouyn-Noranda

- 1967 : Vente de l'aéroport au gouvernement fédéral.  
La gérance est assumée par la Ville.
- 1971 : Embauche du premier directeur, M. Francis Lavigne.





# Les débuts de l'aéroport de Rouyn-Noranda

- 1975 : Construction d'un premier hangar (Air Brazeau).





# Les débuts de l'aéroport de Rouyn-Noranda

- 1997 : Rétrocession de l'aéroport à la Ville de Rouyn-Noranda.





# Les moments forts

- La modernisation
  - Agrandissement de l'aérogare en 1998.

Avant



Après





# Les moments forts

- L'arrivée de Propair





# Les moments forts

- L'arrivée d'Hydro-Québec





# Les moments forts

- Base d'opérations pour Xstrata Nickel – Mine Raglan





# Les moments forts

- Base d'opérations pour Opinaca





# Les moments forts

- Allongement de la piste en 1972 de 800 pieds (6 500 pieds).





# Les moments forts

- Allongement de la piste en 2001 de 1 000 pieds (7 500 pieds).





# L'aéroport d'aujourd'hui

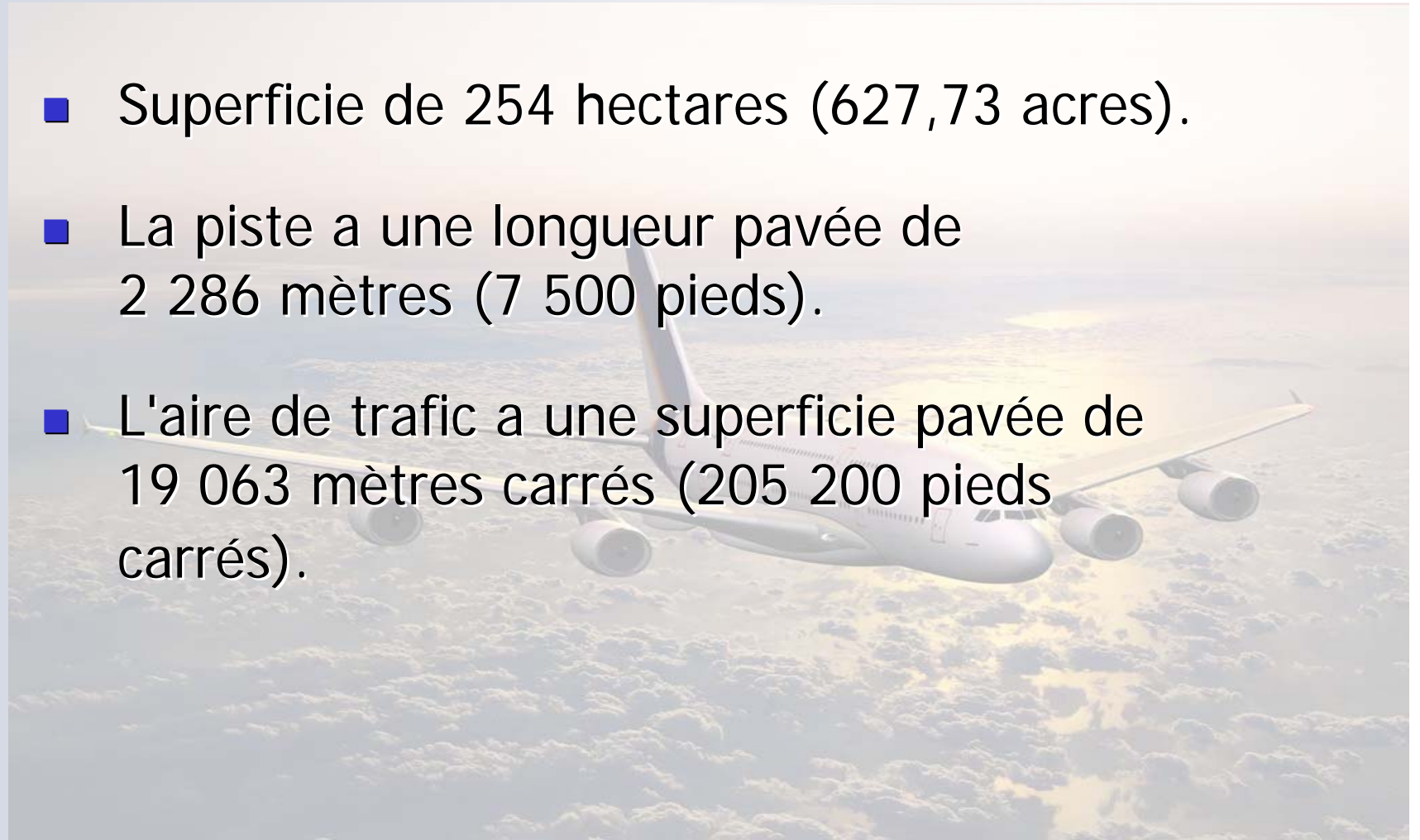
- Plus de 100 personnes travaillent quotidiennement sur le site.





# L'aéroport d'aujourd'hui

- Superficie de 254 hectares (627,73 acres).
- La piste a une longueur pavée de 2 286 mètres (7 500 pieds).
- L'aire de trafic a une superficie pavée de 19 063 mètres carrés (205 200 pieds carrés).





# L'aéroport d'aujourd'hui

- Deux voies de circulation asphaltées (ALPHA et BRAVO).
- Mouvements de gros porteurs B737 800, B727, B747, B767 ainsi que des Airbus 310 et 320.





# L'aéroport d'aujourd'hui

- Aérogare d'une superficie de plus de 1 000 mètres carrés.
- Vols à horaire fixe.
- Service de restauration.
- Comptoirs de location de voitures.
- Service de taxis.





# L'aéroport d'aujourd'hui

## *Station d'information de vol NAV CANADA*

- Des services consultatifs sont également dispensés à partir de l'aéroport régional de Rouyn-Noranda aux aéroports de Val-d'Or, de Roberval, de St-Hubert et de Chibougamau.





# L'aéroport d'aujourd'hui

## *Station d'information de vol NAV CANADA*

- Les aides électroniques à la navigation :
  - un radiophare d'alignement de piste (Localizer);
  - un dispositif de mesure de distance (D. M. E.);
  - un radiophare non directionnel (N. D. B.).



# L'aéroport d'aujourd'hui

## *Installations d'avitaillement*

- Les aéronefs peuvent s'avitailer en essence d'aviation 100 LL et Jet A et en carburéacteur à partir d'installations fixes ou par camion citerne (services offerts par Propair).





# L'aéroport d'aujourd'hui

## *Bâtiments de services*

- L'édifice de services, d'une superficie totale de 1 154 m<sup>2</sup> (12 240 p<sup>2</sup>), inclut la caserne, l'atelier de réparation et le centre de coordination des mesures d'urgence.





# L'aéroport d'aujourd'hui

## *Entrepôt d'équipements lourds*

- Ce nouveau bâtiment permet d'entreposer des véhicules lourds et des équipements ainsi que les camions d'urgence.





# L'aéroport d'aujourd'hui

## *Hangars d'aviation et autres*

- Propair est propriétaire de deux hangars d'aviation :

- 1<sup>er</sup> : pour l'entretien des aéronefs, l'entreposage du cargo et du fret en plus d'accueillir une partie des bureaux administratifs;





# L'aéroport d'aujourd'hui

- 2<sup>e</sup> : pour l'entreposage de matériel dédié au transport aérien pour les minières, mais aussi une mezzanine logeant une partie des bureaux administratifs.





# L'aéroport d'aujourd'hui

- Propair est également spécialisée dans l'évacuation médicale d'urgence et dessert actuellement le Nord-du-Québec pour le Service aérien sanitaire du gouvernement provincial.





# L'aéroport d'aujourd'hui

## *Édifice Xstrata Nickel – Mine Raglan*

- Xstrata Nickel - Mine Raglan exploite une mine de nickel sur le territoire du Nunavik.
- Plus de 15 000 mouvements-passagers.
- 4 vols par semaine.





# L'aéroport d'aujourd'hui

## *Goldcorp inc. - Mine Opinaca*

- Goldcorp exploite la mine Opinaca sur le territoire de la Baie-James près d'Eastmain.





# L'aéroport d'aujourd'hui

- Les employés de la minière Opinaca transitent via les installations de l'aéroport utilisant un DASH8 environ 4 fois par semaine, selon leurs besoins.





# L'aéroport d'aujourd'hui

## *Hydro-Québec*

- 1 404 mouvements aériens (entrants et sortants) avec un DASH8 série 300 et deux DASH8 série 400, pour un total de près de 30 000 passages.





# L'aéroport d'aujourd'hui

- Une école de pilotage
- Un centre de parachutisme





# L'aéroport d'aujourd'hui

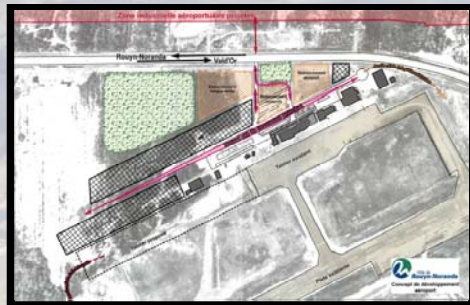
- Un lien économique stratégique Nord-Sud
- Un lien humanitaire (évacuations médicales + aéroport d'accueil pour sinistres au nord du 49e)
- Un lien stratégique sur l'échiquier québécois (ex : Plan Nord)





# L'aéroport de demain

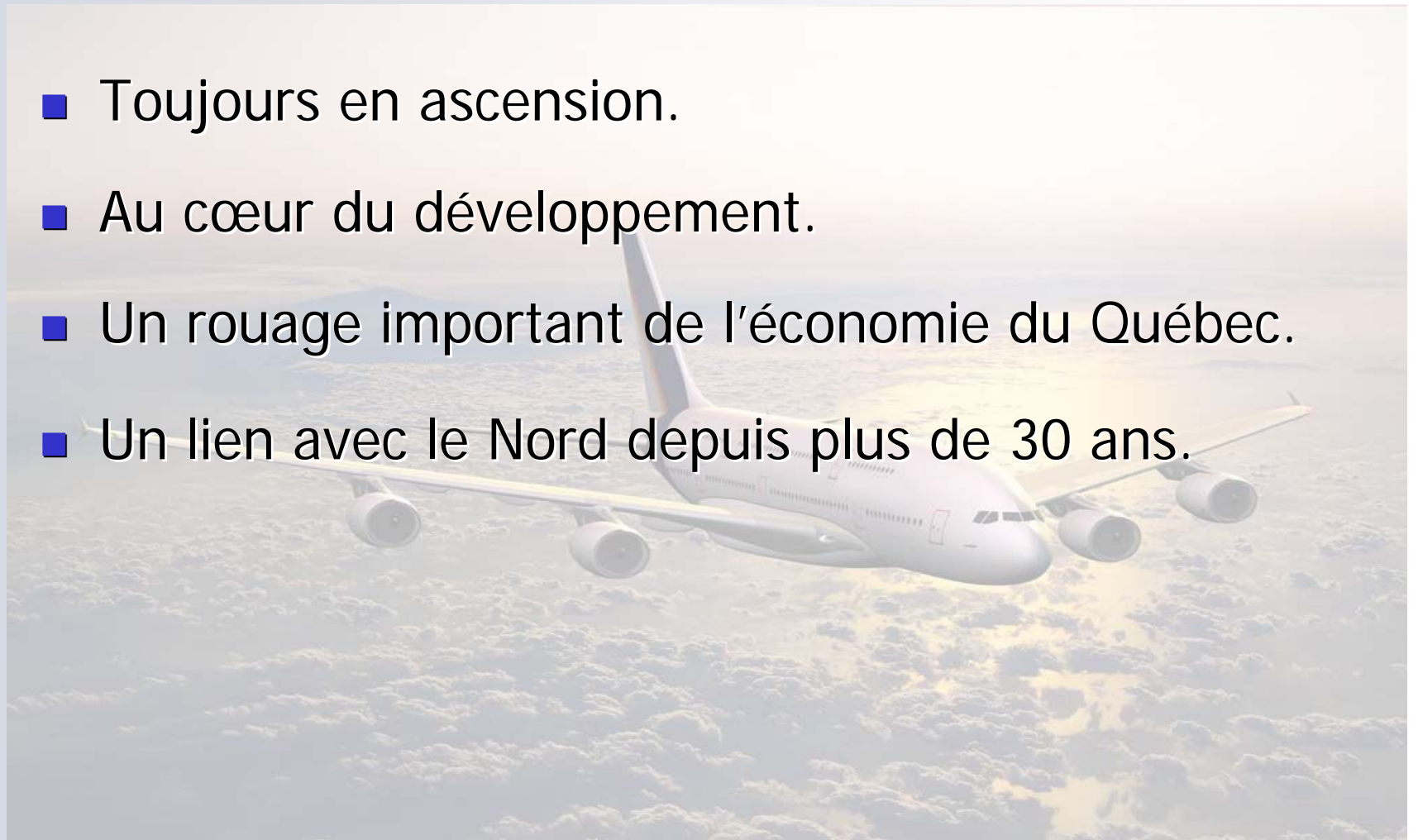
- L'arrivée d'Air Transat.
- Plus de 1 000 stationnements.
- La construction d'un nouveau garage pour l'équipement roulant.
- Centre de service nordique en expansion.
- Reconfiguration adaptée aux besoins futurs.





# L'aéroport régional de Rouyn-Noranda

- Toujours en ascension.
- Au cœur du développement.
- Un rouage important de l'économie du Québec.
- Un lien avec le Nord depuis plus de 30 ans.





# Les services aériens à Rouyn-Noranda

## *L'aviation, outil de développement d'hier à demain*

Denis Charron, directeur général

